



Дисковые агрегаты БИЗОН Технические характеристики

Архангельск (8182)63-90-72
Астана (7172)727-132
Астрахань (8512)99-46-04
Барнаул (3852)73-04-60
Белгород (4722)40-23-64
Брянск (4832)59-03-52
Владивосток (423)249-28-31
Волгоград (844)278-03-48
Вологда (8172)26-41-59
Воронеж (473)204-51-73
Екатеринбург (343)384-55-89

Иваново (4932)77-34-06
Ижевск (3412)26-03-58
Казань (843)206-01-48
Калининград (4012)72-03-81
Калуга (4842)92-23-67
Кемерово (3842)65-04-62
Киров (8332)68-02-04
Краснодар (861)203-40-90
Красноярск (391)204-63-61
Курск (4712)77-13-04
Липецк (4742)52-20-81

Магнитогорск (3519)55-03-13
Москва (495)268-04-70
Мурманск (8152)59-64-93
Набережные Челны (8552)20-53-41
Нижний Новгород (831)429-08-12
Новокузнецк (3843)20-46-81
Новосибирск (383)227-86-73
Омск (3812)21-46-40
Орел (4862)44-53-42
Оренбург (3532)37-68-04
Пенза (8412)22-31-16

Пермь (342)205-81-47
Ростов-на-Дону (863)308-18-15
Рязань (4912)46-61-64
Самара (846)206-03-16
Санкт-Петербург (812)309-46-40
Саратов (845)249-38-78
Севастополь (8692)22-31-93
Симферополь (3652)67-13-56
Смоленск (4812)29-41-54
Сочи (862)225-72-31
Ставрополь (8652)20-65-13

Сургут (3462)77-98-35
Тверь (4822)63-31-35
Томск (3822)98-41-53
Тула (4872)74-02-29
Тюмень (3452)66-21-18
Ульяновск (8422)24-23-59
Уфа (347)229-48-12
Хабаровск (4212)92-98-04
Челябинск (351)202-03-61
Череповец (8202)49-02-64
Ярославль (4852)69-52-93

Киргизия (996)312-96-26-47 Казахстан (772)734-952-31 Таджикистан (992)427-82-92-69

<http://pkyar.nt-rt.ru> || pry@nt-rt.ru



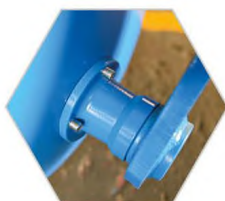
ДИСКОВЫЕ АГРЕГАТЫ «БИЗОН»



Индивидуальная стойка на резиновых амортизаторах для каждого диска гарантирует незабываемость к поверхности почвы.



Резиновые амортизаторы защищают диск и стойку от перегрузок, поддерживают постоянную глубину обработки.



Подшипниковые узлы дисков и катков имеют повышенный ресурс, надежно защищены от пыли, влаги и грязи. Не требуют смазки в течение всего периода эксплуатации.



Дисковые агрегаты «Бизон» – известные и надежные машины, созданные совместно с учеными Российской Академии наук специально для российских агроклиматических условий, отлично зарекомендовавшие себя в различных регионах РФ. Предназначены для предпосевной обработки почвы, подрезания сорной растительности, мульчирования почвы с растительными остатками, выравнивания поверхности поля, а также для перепашки кормовых угодий и рекультивации паров.

НАДЕЖНОСТЬ

- Прочная рама из легированной конструкционной стали
- Окраска двухкомпонентными полиуретановыми эмалями
- Рабочие органы из специальной износостойкой стали
- Надежные гидроцилиндры, изготовленные по итальянской технологии

ЭФФЕКТИВНОСТЬ

- 100% подрезание сорной растительности и оптимальное перемешивание растительных остатков с почвой
- Заделка в почву пожнивных остатков
- Незабываемость при большом количестве сорняков
- Выравнивание поверхности поля

КОМФОРТ

- Окупаемость агрегата составляет не более 1 года
- Энергосбережение в 2 раза за счет экономии топлива
- Защищенные подшипниковые узлы, не требующие обслуживания в течение всего срока эксплуатации

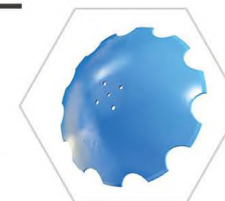
БЕЗОПАСНОСТЬ

- Амортизаторы защищают стойку и диск от перегрузки
- Удобная и безопасная система складывания в транспортное положение
- Все модели дисковых агрегатов проходят заводские приемо-сдаточные испытания

КОМПЛЕКТАЦИЯ

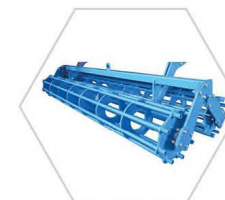
Вырезные диски Ø560 или Ø610 мм

Изготавливаются из специальной износостойкой стали. Обеспечивают высокую окружную скорость и 100% подрезание сорной растительности.



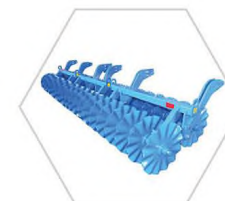
Планочно-трубчатый каток

Эффективно разбивает проченные комки и прикапывает верхний слой почвы.



Турбодиски (устанавливаются вместо планочно-трубчатого катка)

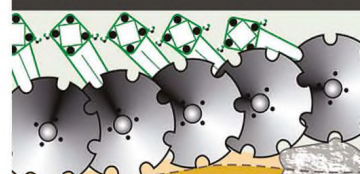
Используются при большой засоренности для лучшего измельчения растительных остатков.



Индивидуальная стойка на пружинном амортизаторе (опция) защищает диск при наезде на препятствие, создает дополнительную вибрацию и гарантирует наилучшую адаптацию к поверхности почвы.



СХЕМА АДАПТАЦИИ РАБОЧИХ ОРГАНОВ



Планочно-трубчатый каток с амортизационными элементами пружинного типа (опция)





ДИСКОВЫЕ АГРЕГАТЫ «БИЗОН»



ДА-2.5х2ПБ «БИЗОН»

- Ширина захвата - 2.5 метра
- 20 вырезных дисков в 2 ряда
- Производительность - 3.0 га/ч



ДА-3х2ПБ «БИЗОН»

- Ширина захвата - 3.0 метра
- 24 вырезных диска в 2 ряда
- Производительность - 3.6 га/ч



ДА-4х2ПБ «БИЗОН»

- Ширина захвата - 4.0 метра
- 32 вырезных диска в 2 ряда
- Производительность - 4.8 га/ч



ДА-6х2ПБ «БИЗОН»

- Ширина захвата - 6.0 метров
- 48 вырезных дисков в 2 ряда
- Производительность - 7.0 га/ч



ДА-8х2ПБ «БИЗОН»

- Ширина захвата - 8.0 метров
- 64 вырезных диска в 2 ряда
- Производительность до 12.0 га/ч



Дискосые агрегаты «БИЗОН» могут эксплуатироваться с тракторами отечественного или иностранного производства

100% ПОДРЕЗАНИЕ СОРНОЙ РАСТИТЕЛЬНОСТИ ◀

ЭФФЕКТИВНОЕ ПЕРЕМЕШИВАНИЕ ПОЧВЫ С РАСТИТЕЛЬНЫМИ ОСТАТКАМИ ◀

ЭКОНОМИЯ РАСХОДА ТОПЛИВА В 2 РАЗА ПО СРАВНЕНИЮ С АНАЛОГАМИ ◀

Технические характеристики	ДА-2.5х2ПБ	ДА-3х2ПБ	ДА-4х2ПБ	ДА-6х2ПБ	ДА-8х2ПБ
Ширина захвата	2.5 м	3.0 м	4.0 м	6.0 м	8.0 м
Глубина обработки	8 - 12 см				
Производительность	3.0 га/ч	3.6 га/ч	4.8 га/ч	7.0 га/ч	8.0 - 12.0 га/ч
Рабочая скорость	10 - 15 км/ч				
Масса	2700 кг	3500 кг	4000 кг	5500 кг	8000 кг
Габаритные размеры рабочие (д/ш/в)	6300x2900x1700 мм	7200x3300x1700 мм	7200x4350x1700 мм	7800x6300x1700 мм	7700x8400x1700 мм
Габаритные размеры транспортные (д/ш/в)	6300x2900x2000 мм	7200x3300x2000 мм	7200x4350x2000 мм	7300x3300x3650 мм	7400x4400x4000 мм
Агрегируется с тракторами класса тяги	14-2 тс / 80-125 л.с.	3 тс / от 180 л.с.	3-4 тс / 180-240 л.с.	5 тс / 250-300 л.с.	5 тс / 300-350 л.с.



Архангельск (8182)63-90-72
Астана (7172)727-132
Астрахань (8512)99-46-04
Барнаул (3852)73-04-60
Белгород (4722)40-23-64
Брянск (4832)59-03-52
Владивосток (423)249-28-31
Волгоград (844)278-03-48
Вологда (8172)26-41-59
Воронеж (473)204-51-73
Екатеринбург (343)384-55-89

Иваново (4932)77-34-06
Ижевск (3412)26-03-58
Казань (843)206-01-48
Калининград (4012)72-03-81
Калуга (4842)92-23-67
Кемерово (3842)65-04-62
Киров (8332)68-02-04
Краснодар (861)203-40-90
Красноярск (391)204-63-61
Курск (4712)77-13-04
Липецк (4742)52-20-81

Магнитогорск (3519)55-03-13
Москва (495)268-04-70
Мурманск (8152)59-64-93
Набережные Челны (8552)20-53-41
Нижегород (831)429-08-12
Новокузнецк (3843)20-46-81
Новосибирск (383)227-86-73
Омск (3812)21-46-40
Орел (4862)44-53-42
Оренбург (3532)37-68-04
Пенза (8412)22-31-16

Пермь (342)205-81-47
Ростов-на-Дону (863)308-18-15
Рязань (4912)46-61-64
Самара (846)206-03-16
Санкт-Петербург (812)309-46-40
Саратов (845)249-38-78
Севастополь (8692)22-31-93
Симферополь (3652)67-13-56
Смоленск (4812)29-41-54
Сочи (862)225-72-31
Ставрополь (8652)20-65-13

Сургут (3462)77-98-35
Тверь (4822)63-31-35
Томск (3822)98-41-53
Тула (4872)74-02-29
Тюмень (3452)66-21-18
Ульяновск (8422)24-23-59
Уфа (347)229-48-12
Хабаровск (4212)92-98-04
Челябинск (351)202-03-61
Череповец (8202)49-02-64
Ярославль (4852)69-52-93

Киргизия (996)312-96-26-47 Казakhstan (772)734-952-31 Таджикистан (992)427-82-92-69

<http://pkyar.nt-rt.ru> || pry@nt-rt.ru